

ООО «Вейвконтроль»

Система обнаружения утечек трубопроводов «WaveControl»

Руководство по установке и настройке  
программного обеспечения

2023

Формат А4

## СОДЕРЖАНИЕ

1	Состав дистрибутивных носителей данных .....	3
2	Установка ПО .....	4
2.1	Установка программных компонентов СОУ .....	4
2.2	Копирование и настройка БД СОУ .....	8
2.3	Копирование исполняемого файла с настройками СОУ .....	11
3	Запуск ПО .....	12

Инв. № подл.	Подп. и дата	Взам. инв. №					Лист
Изм.	Кол.у	Лист	№док	Подп.	Дата		

ЭД-ЮГКШ-2023.01-СОУ. РУ

## 1 Состав дистрибутивных носителей данных

Программное обеспечение (далее ПО) системы обнаружения утечек WaveControl (далее СОУ) может исполняться на сервере/компьютере пользователя СОУ (виртуальной машине) под управлением операционной системы MS Windows.

Минимальные системные требования, предъявляемые к серверу/компьютеру для выполнения функции прикладного программного обеспечения СОУ:

Характеристика	Показатель
Тактовая частота процессора	Не менее 2,4 ГГц
Объем оперативной памяти	Не менее 4 Гб
Объем и тип дискового пространства	Не менее 500 Гб
Разрешение монитора	1680x1050 при диагонали не менее 22"
Сетевая плата Ethernet	Не менее Fast Ethernet (100 Мб/с)
Операционная система	Windows 7/10 (32- & 64-bit), Windows Server 2008/2012 R2 (64-Bit), Windows Server 2016/2018 (64-Bit)

Папка с ПО СОУ «WaveControl» включает в себя следующие файлы (папки):

1) Платформа\_Выполнения\_Прикладное\_ПО – папка с программными компонентами для выполнения исполняемого файла прикладного программного обеспечения (далее ППО) СОУ «WaveControl»;

2) Прикладное\_ПО\_СОУ\_WaveControl – папка, содержащая в себе исполняемый файл, конфигурационные настройки и базу данных ППО СОУ «WaveControl»;

Перед установкой ПО необходимо скопировать папку **ПО\_СОУ\_WaveControl** на сервер/компьютер (виртуальную машину) под ОС Windows на которой будет выполняться программное обеспечение СОУ.

Инв. № подл.	Подп. и дата	Взам. инв. №					Лист	
								3
Изм.	Кол.у	Лист	№док	Подп.	Дата			

ЭД-ЮГКШ-2023.01-СОУ. РУ

## 2 Установка ПО

Установка программного обеспечения СОУ «WaveControl» выполняется в следующем порядке:

- 1) Установка программных компонентов для выполнения исполняемого файла (см. раздел 2.1);
- 2) Копирование и настройка базы данных (см. раздел 2.2);
- 3) Копирование папки с исполняемым файлом и конфигурационными настройками СОУ (см. раздел 2.3);

### 2.1 Установка программных компонентов СОУ

Программные компоненты выполнения прикладного ПО СОУ необходимы для выполнения исполняемого файла СОУ в операционной системе Windows. Для их установки необходимо выполнить следующие действия:

- 1) Открыть папку **LVRTE**, расположенную в директории «ПО\_СОУ\_Платформа\_Выполнения\_Прикладного\_ПО\LVRTE», и запустить файл **Setup.exe**.
- 2) В появившемся окне (Рисунок 2.1) нажать кнопку **Next>>**.

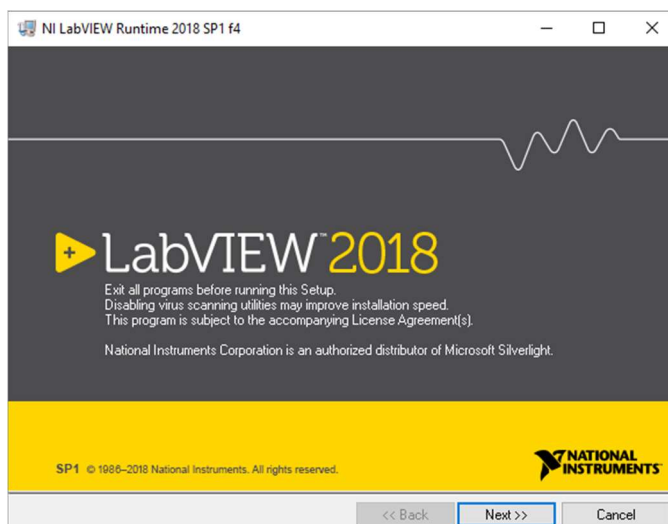


Рисунок 2.1 – Окно начала установки LVRTE2018SP1

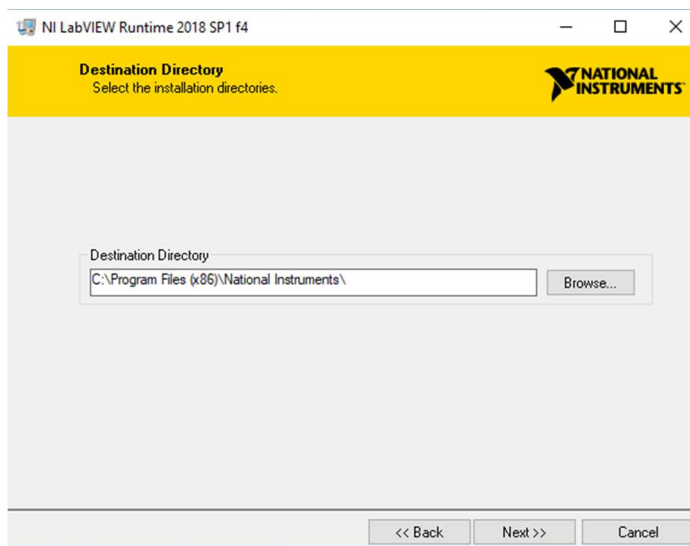
- 3) На шаге установки **Distination Directory** выбрать директорию установки ПО и нажать кнопку **Next>>**.

Взам. инв. №	
Подп. и дата	
Инв. № подл.	

Изм.	Кол.у	Лист	№док	Подп.	Дата

ЭД-ЮГКШ-2023.01-СОУ. РУ

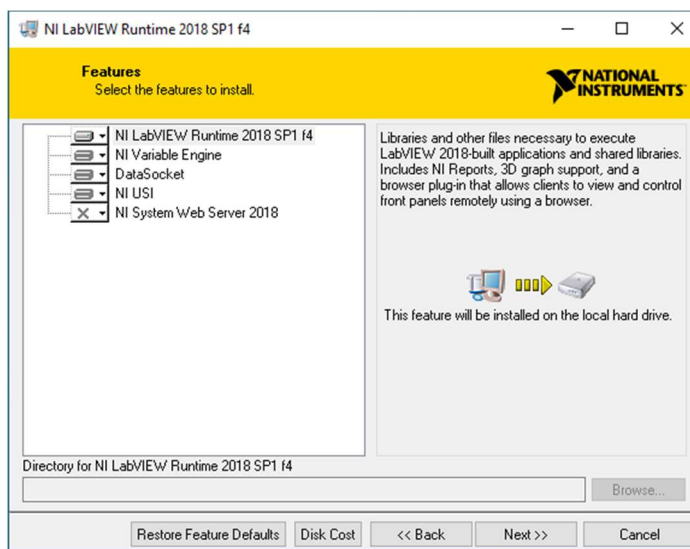
Лист
4



**Рисунок 2.2 – Шаг «Destination Directory»**

**Примечание** – по умолчанию, установка программных компонентов осуществляется в «C:\Program Files (x86)\».

4) На шаге **Features** (Рисунок 2.3) выбрать компоненты ПО, как показано на рисунке, и нажать кнопку **Next>>**.



**Рисунок 2.3 – Шаг «Features»**

5) В шаге **Product Notification** нужно снять флаг **Search for important messages...** и нажать кнопку **Next>>**.

Инв. № подл.	Взам. инв. №
Подп. и дата	

Изм.	Кол.у	Лист	№ док	Подп.	Дата

ЭД-ЮГКШ-2023.01-СОУ. РУ

Лист
5

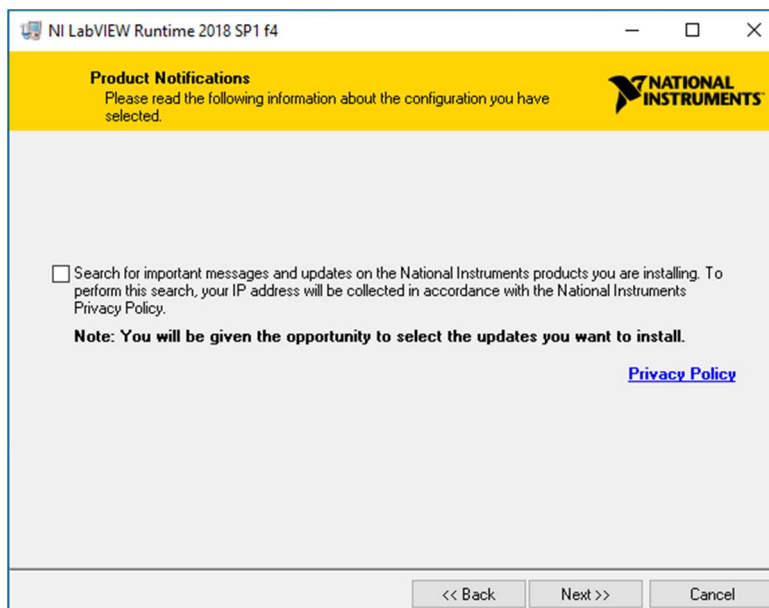


Рисунок 2.4 – Шаг «Product Notification»

6) На шаге **License Agreement** поставить переключатель **I accept the License Agreement** и нажать кнопку «**Next>>**».

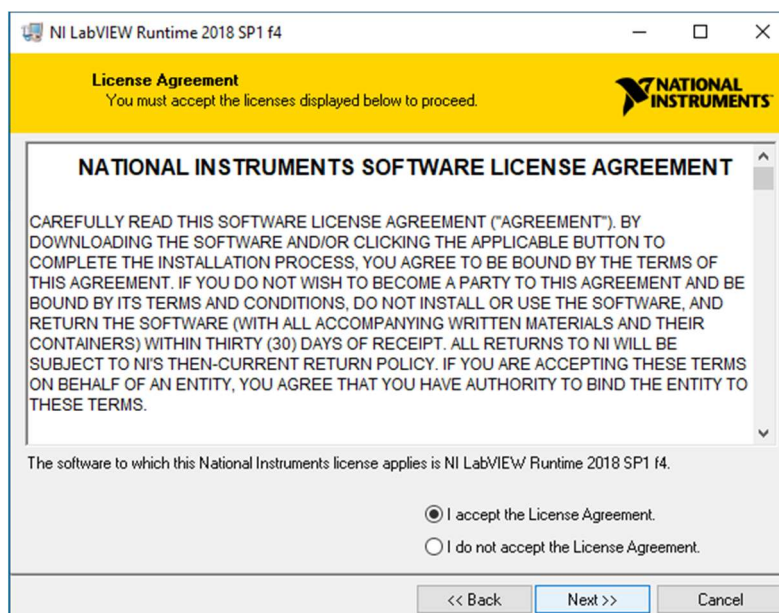


Рисунок 2.5 – Шаг «License Agreement»

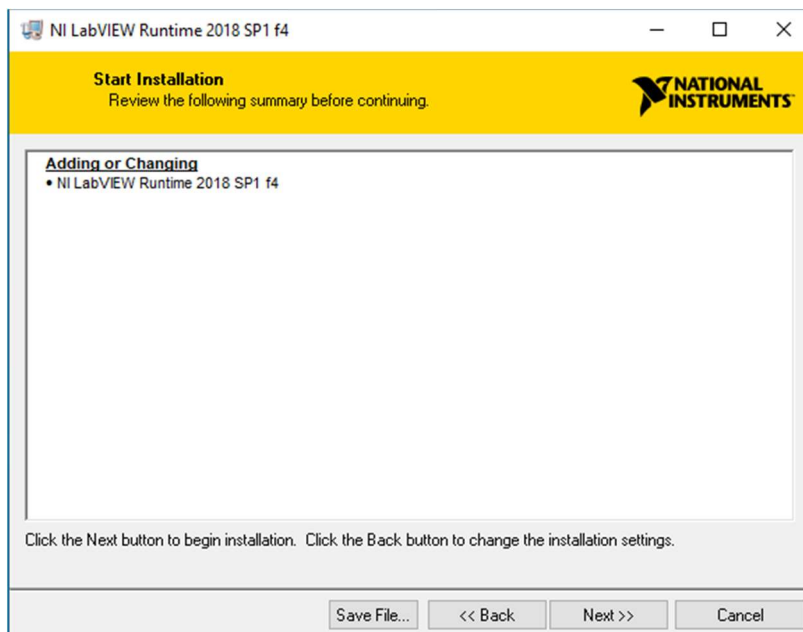
7) В следующем шаге **Start Installation** будет выведен список компонентов, которые будут добавлены или обновлены в процессе установки (Рисунок 2.6). Нажимаем кнопку **Next>>**.

Инва. № подл.	Подп. и дата	Взам. инв. №

Изм.	Кол.у	Лист	№ док	Подп.	Дата

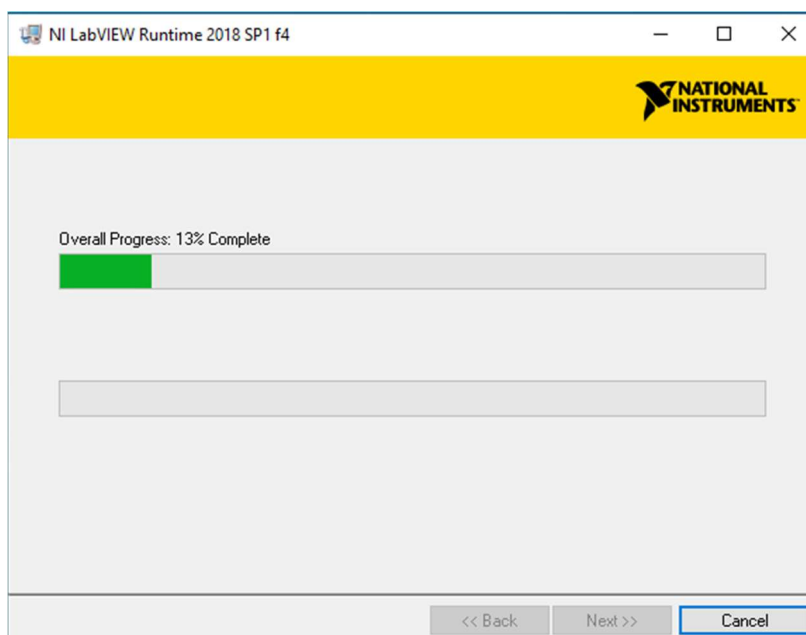
ЭД-ЮГКШ-2023.01-СОУ. РУ

Лист
6



**Рисунок 2.6 – Шаг «Start Installation»**

8) В следующем отобразившемся окне (Рисунок 2.7) необходимо дождаться окончания процесса установки ПО.

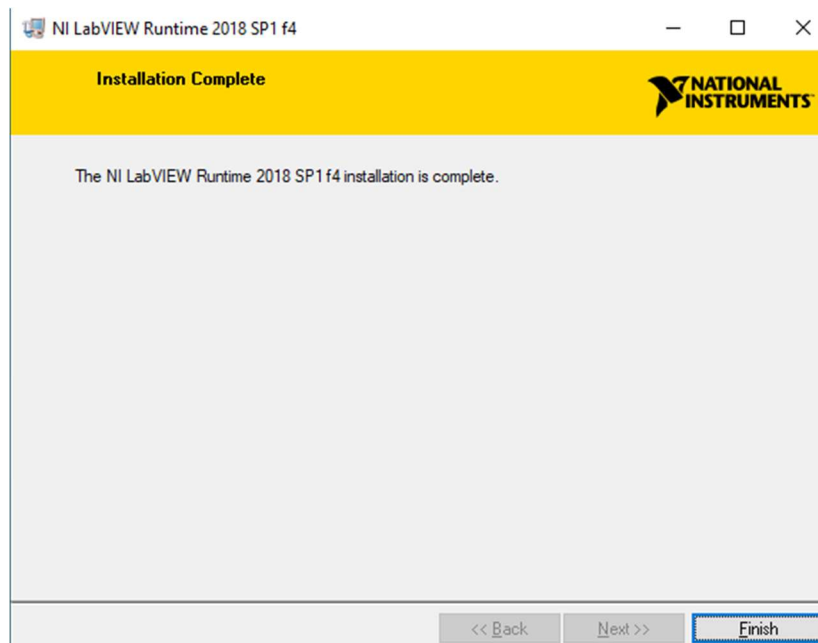


**Рисунок 2.7 – Окно «Процесса установки ПО»**

Инв. № подл.	Подп. и дата	Взам. инв. №

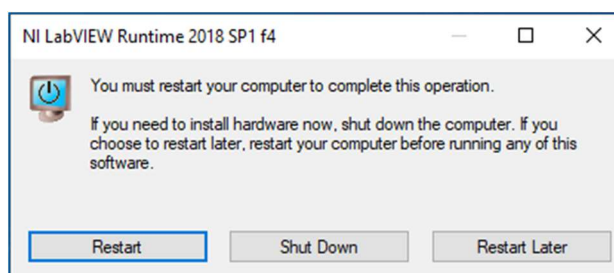
Изм.	Кол.у	Лист	№док	Подп.	Дата

9) В шаге **Installation Complete** необходимо нажать кнопку **Finish**.



**Рисунок 2.8 – Шаг «Installation Complete»**

10) После установки ПО требуется перезагрузка сервера/компьютера СОУ. В отобразившемся окне (Рисунок 2.9) нажимаем кнопку **Restart**.



**Рисунок 2.9 – Окно «Предложение перезагрузки»**

## 2.2 Копирование и настройка БД СОУ

База данных ПО СОУ служит для хранения журналов событий СОУ и сигналы регистрации измерений технологических параметров трубопровода. Для развертывания базы данных необходимо:

- 1) Скопировать папку **WaveControl** из директории «ПО\_СОУ\_WaveControl\Прикладное\_ПО\_СОУ\_WaveControl\WaveControl» в корень диска **C**;

Инв. № подл.	Подп. и дата	Взам. инв. №					Лист
			ЭД-ЮГКШ-2023.01-СОУ. РУ				
Изм.	Кол.у	Лист	№док	Подп.	Дата		



2) Затем надо настроить источник данных. Для этого в каталоге C:\Windows\SysWOW64 следует открыть файл **odbcad32.exe**.

3) В появившемся окне (Рисунок 2.10) выбрать вкладку **Системный DSN** и нажать кнопку **Добавить**.

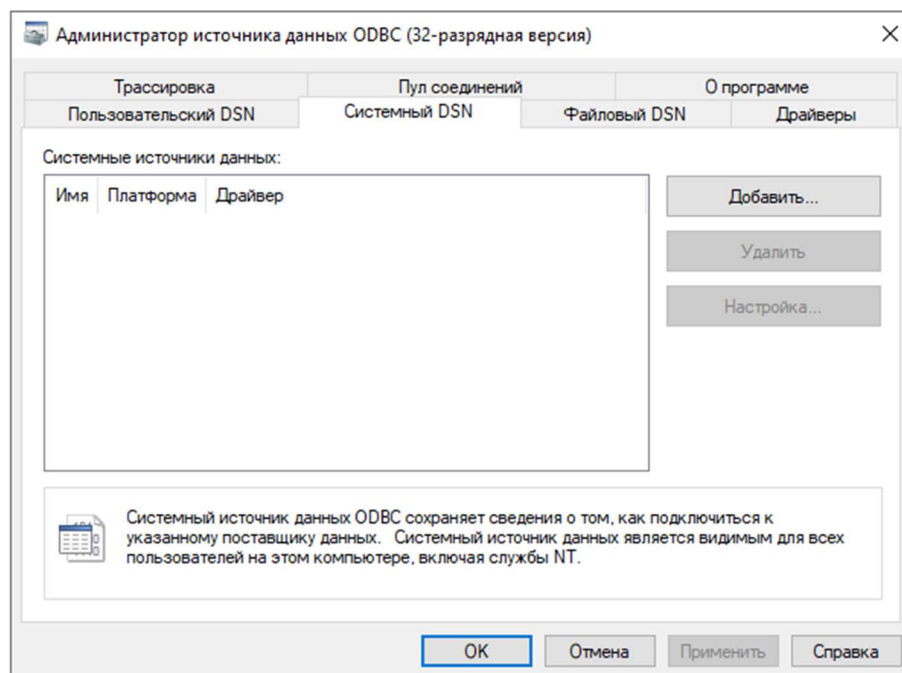


Рисунок 2.10 – Окно «Администратор источника данных ODBC»

4) В появившемся окне **Создание нового источника данных** необходимо выбрать **Microsoft Access Driver (\*.mdb)** и нажать кнопку **Готово**.

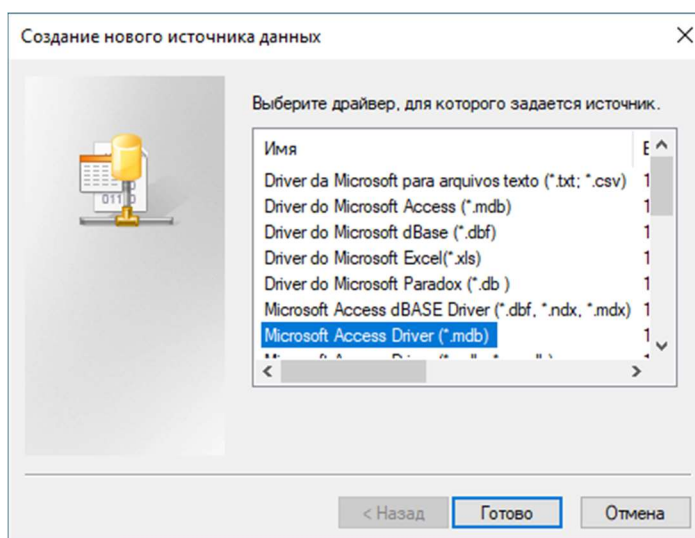
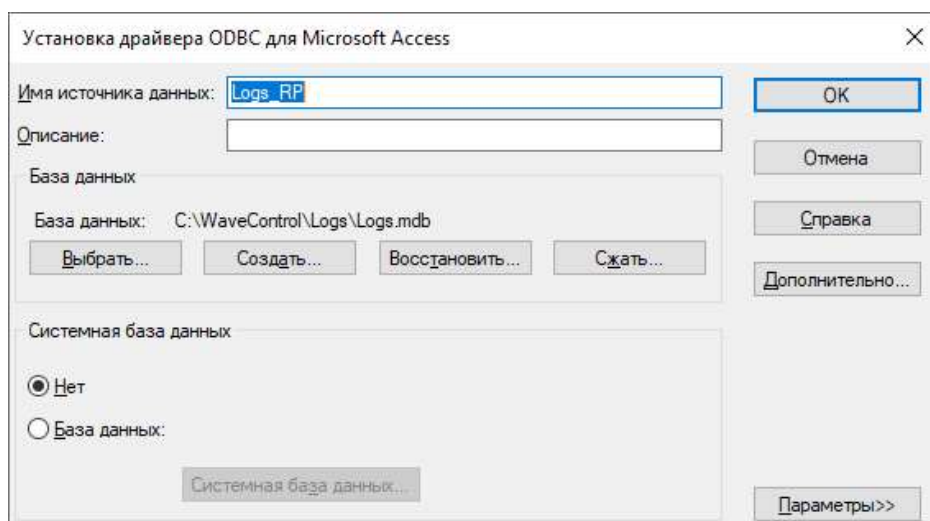


Рисунок 2.11 – Окно «Создание нового источника данных»

Взам. инв. №	
Подп. и дата	
Инв. № подл.	

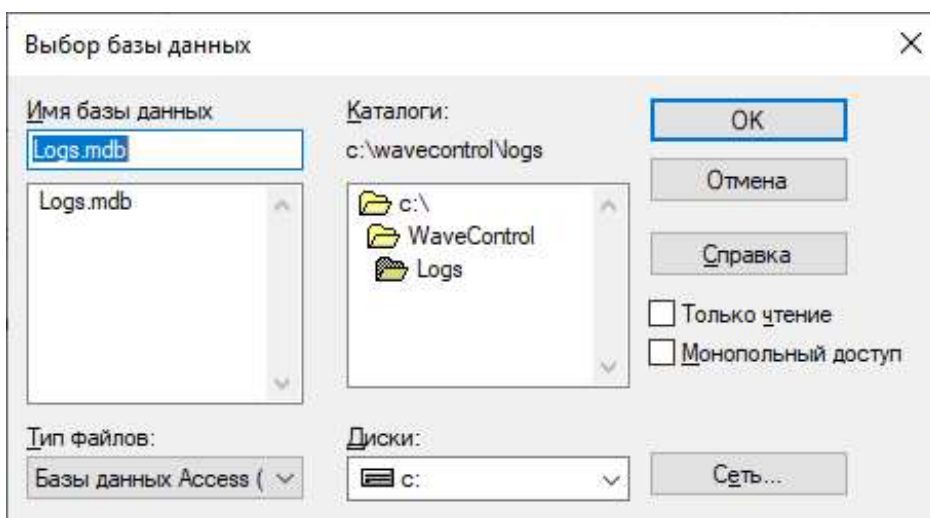
Изм.	Кол.у	Лист	№ док	Подп.	Дата

- 5) В окне **Установка драйвера ODBC для MS Access** (Рисунок 2.12) задать имя источника данных **Logs**.



**Рисунок 2.12 – Окно «Установка драйвера ODBC»**

- 6) Нажать по кнопке **Выбрать** и в окне **Выбор базы данных** указать путь к файлу **Logs.mdb** базы данных СОУ (Рисунок 2.13) и нажать кнопку **OK**.



**Рисунок 2.13 – Окно «Выбор базы данных»**

**Примечание** – Файл базы данных СОУ **Logs.mdb** расположен на жестком диске

Инв. № подл.	Подп. и дата	Взам. инв. №

Изм.	Кол.у	Лист	№ док	Подп.	Дата

сервера/компьютера СОУ по следующему пути: «C:\WaveControl\Logs\Logs.mdb».

### 2.3 Копирование исполняемого файла с настройками СОУ

Копирование папки исполняемого файла прикладного ПО СОУ с конфигурационными параметрами СОУ выполняется в следующей последовательности:

- 1) Копируется основной конфигурационный файл **General.ini** из директории «ПО\_СОУ\_WaveControl\Прикладное\_ПО\_СОУ\_WaveControl\General.ini» в корень диска **С**.
- 2) Копируется папка **WaveControl** с исполняемым файлом и настроечными параметрами из директории «ПО\_СОУ\_WaveControl\Прикладное\_ПО\_СОУ\_WaveControl\WaveControl» в корень диска **С**.

Инв. № подл.	Подп. и дата	Взам. инв. №					Лист
Изм.	Кол.у	Лист	№док	Подп.	Дата	ЭД-ЮГКШ-2023.01-СОУ. РУ	

### 3 Запуск ПО

Запуск исполняемого файла прикладного ПО СОУ **WaveControl.exe** выполняется из директории «C:\WaveControl\WaveControl.exe». Для удобства можно создать ярлык исполняемого файла на рабочем столе ОС Windows.

Взаимодействие пользователя и описание работы прикладного ПО СОУ «WaveControl» описано в документе «Руководство по эксплуатации ПО СОУ».

Инв. № подл.	Подп. и дата	Взам. инв. №					Лист
Изм.	Кол.у	Лист	№ док	Подп.	Дата	ЭД-ЮГКШ-2023.01-СОУ. РУ	Лист